



Electrolux
PROFESSIONAL

**Handlingsystem für
Korbtransportmaschinen
Zu- und Ablauftisch für
Geschirrspülmaschinen, 1600 mm**

Technisches Datenblatt

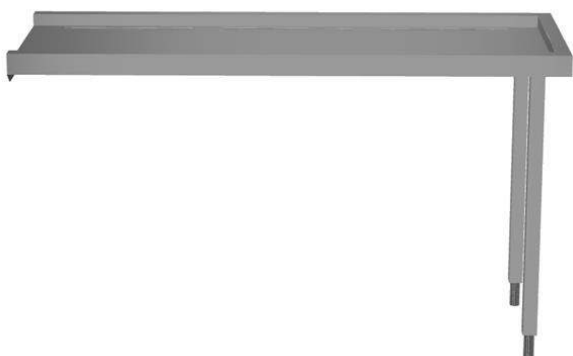
ARTIKEL #

MODELL #

NAME #

SIS #

AIA #



865401 (BHRLU16)

Zu- und Ablauftisch für
Geschirrspülmaschinen, 1600
mm

Kurzbeschreibung

Artikel Nr.

Für Korbtransportspülmaschinen. Konstruiert und gefertigt aus rostfreiem Chrom-Nickelstahl 1.4301. 40 x 40 mm Formrohrrahmen auf höhenverstellbaren Füßen. Laufrichtung: von rechts nach links und von links nach rechts.

Hauptmerkmale

- [NOT TRANSLATED]
- [NOT TRANSLATED]
- Anlieferung zerlegt, einfache Montage.
- Zum Transport von 500 x 500 mm Geschirrkörben.

Konstruktion

- Konstruktion komplett aus AISI 304 rostfreiem Edelstahl
- Edelstahlfüße 50 mm höhenverstellbar zum Sicherstellen, dass die Tische zurück in die Maschine ablaufen.
- Ganz mit der Unterkante verkantet, tiefe Antitropfprofile für sicheres Spülen und leichte Reinging.
- Alle Flächen sind glatt und poliert.
- 40 x 40 mm Vierkantrohrfüße aus Chromnickelstahl 1.4301.
- Mit massiven Zwischenborden und Endschalter.
- Muss an der Geschirrspülmaschine und mit einem Paar Füße am anderen Ende befestigt werden.
- [NOT TRANSLATED]

Optionales Zubehör

- 2 Füße für Bodenmontage für Korbsortierbord PNC 855296 ☐
- Endschalter für Geschirrspülmaschinen-Tische PNC 865385 ☐
- Bodenbefestigung für 2 quadratische Beine PNC 865386 ☐
- Abnehmbarer Brückentisch 800mm PNC 865418 ☐
- Abnehmbarer Brückentisch 800mm mit Loch PNC 865419 ☐
- Korbsortierbord Boden oder Wandmontage 1600mm PNC 865421 ☐
- Kleiner Spritzschutz zur Verbindung mit der Rückwand der Maschine 1600mm PNC 865424 ☐
- Bodenbord für Geschirrspülmaschinentisch, 1600 mm PNC 865482 ☐

Genehmigung: _____



Experience the Excellence
www.electroluxprofessional.com



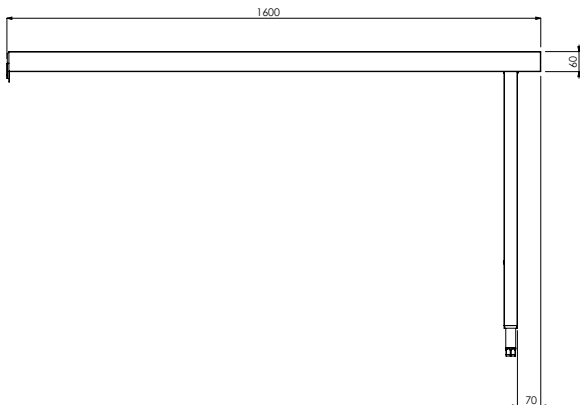
Electrolux
PROFESSIONAL

Handlingsystem für Korbtransportmaschinen Zu- und Ablauftisch für Geschirrspülmaschinen, 1600 mm

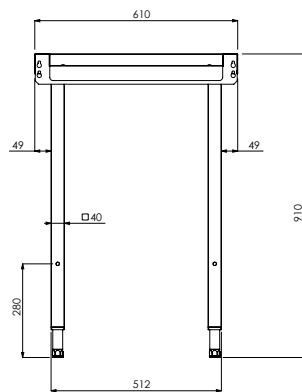
Schlüsselinformation

Außenabmessungen, Länge:	
865401 (BHRLU16)	1600 mm
Außenabmessungen, Tiefe:	610 mm
Außenabmessungen, Höhe:	910 mm
Nettogewicht:	17 kg

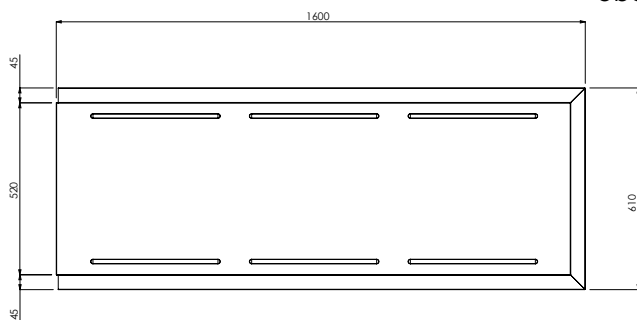
Front



Seite



oben



Handlingsystem für Korbtransportmaschinen
Zu- und Ablauftisch für Geschirrspülmaschinen, 1600 mm

Das Unternehmen behält sich das Recht auf Änderungen der Spezifikation vor.